

**OBEC POHRANICE**

**ZMLUVA O ZRIADENÍ VECNÝCH BREMIEN 02. MÁJ 2013**

č. 13/97/L13.1003.06.0005/13

Dátum: 02. MÁJ 2013	
Podací číslo:	Číslo spisu: 28/2013
Prílohy/lysty:	Vybavuje:

**1. ZMLUVNÉ STRANY**

1.1 Názov: **Obec Pohranice**  
 Sídlo: **Obecný úrad, Pohranice 185, 951 02 Pohranice**  
 Zastúpená: **Bc. Ladislav Hajdu – starosta**  
 IČO: **00 308 382**  
 DIČ: **2021252772**

(ďalej len „povinný“)

1.2 Obchodné meno: **Západoslovenská distribučná, a.s.**  
 Sídlo: **Čulenova 6, 816 47 Bratislava**  
 Zapísaná v: **Obchodný register Okresného súdu Bratislava I oddiel: Sa, vložka číslo: 3879/B**  
 IČO: **36 361 518**  
 IČ DPH: **SK2022189048**  
 Bankové spojenie: **Tatra Banka, a.s.**  
 Číslo bankového účtu: **2626106826 / 1100**

Zastúpená na základe Plnomocenstva spoločnosťou  
 Obchodné meno: **Západoslovenská energetika, a.s.**  
 Sídlo: **Čulenova 6, 816 47 Bratislava**  
 Zapísaná v: **Obchodný register Okresného súdu Bratislava I oddiel: Sa, vložka číslo: 2852/B**  
 Zastúpená: **Ing. Miloš Karas – vedúci projektového inžinieringu Jaroslav Klimaj – špecialista projektového inžinieringu**  
 IČO: **35 823 551**  
 IČ DPH: **SK2020285256**  
 Bankové spojenie: **VÚB Bratislava-mesto**  
 Číslo bankového účtu: **2107-012 / 0200**

Osoba splnomocnená k preberaniu zásielok: **Západoslovenská energetika, a.s., Čulenova 6, 816 47 Bratislava**

(ďalej len „oprávnený“ a spolu s povinným aj len ako „zmluvné strany“).

1.3 Povinný a oprávnený uzatvárajú medzi sebou v zmysle § 151n a nasl. zák. č. 40/1964 Zb. Občiansky zákonník v platnom znení (ďalej len „Občiansky zákonník“) túto zmluvu o zriadení vecných bremien (ďalej len „zmluva“):

**2. ZAŤAŽENÁ NEHNUTEĽNOSŤ**

Povinný je výlučným vlastníkom nasledovných nehnuteľností – pozemkov:

Parcelné číslo	Register KN	LV č.	Výmera v m <sup>2</sup>	Druh pozemku	Katastrálne územie	Obec	Okres
496/8	C	1643	571	Zastavané plochy a nádvorja	Pohranice	Pohranice	Nitra
495/26	C	1643	775	Zastavané plochy a nádvorja	Pohranice	Pohranice	Nitra
3113/15	C	1643	2 270	Zastavané plochy a nádvorja	Pohranice	Pohranice	Nitra
3118/1	E	2825	3 380	Ostatné plochy	Pohranice	Pohranice	Nitra

(ďalej len „zaťažená nehnuteľnosť“). Kópie listov vlastníctva č. 1643 a 2825 tvoria prílohy tejto zmluvy a sú neoddeliteľnou súčasťou tejto zmluvy.

### **3. OPRAVNENÝ**

- 3.1 Oprávnený je držiteľom povolenia na podnikanie v elektroenergetike v rozsahu distribúcia elektriny vydaného rozhodnutím Úradu pre reguláciu sieťových odvetví (ďalej len „**povolenie**“) a zabezpečuje prevádzkovanie distribučnej sústavy na vymedzenom území, na ktorom sa nachádza aj zaťažená nehnuteľnosť.
- 3.2 Oprávnený je investorom inžinierskej stavby s názvom „**POHRANICE – zahustenie TS, rekonštrukcia nn**“, ktorej súčasťou sú elektroenergetické stavby a zariadenia distribučnej sústavy, vrátane transformačnej stanice, rozvodov elektrických vedení a prípojok a iné stavby súvisiace a potrebné na ich prevádzku, ktorej výstavba bola povolená Stavebným povolením č. SP o333/2011-003-Po vydaným Obcou Pohranice dňa 11.01.2012 (ďalej len „**elektroenergetická stavba**“).
- 3.3 Časti elektroenergetickej stavby sa nachádzajú na časti zaťaženej nehnuteľnosti vyznačenej v Geometrických plánoch na zameranie vecného bremena č. 5/2013 zo dňa 12.3.2013 vyhotoviteľ GEA s.r.o., Geodetická kancelária, J. Kráľa 33, Nitra a č. 449/2012 zo dňa 13.9.2012, vyhotoviteľ GEODETICKÁ KANCELÁRIA, Ing. Ľubomír Šagát, J. Kráľa 33, Nitra (ďalej len „**geometrický plán**“). Kópie časti geometrických plánov týkajúcej sa zaťaženej nehnuteľnosti tvoria prílohu tejto zmluvy a sú neoddeliteľnou súčasťou tejto zmluvy.

### **4. ZRIADENIE VECNÝCH BREMIEN**

- 4.1 Povinný ako vlastník zaťaženej nehnuteľnosti zriaďuje touto zmluvou v prospech oprávneného vecné bremená, predmetom ktorých je povinnosť povinného ako vlastníka zaťaženej nehnuteľnosti strpieť na časti zaťaženej nehnuteľnosti:
- a) zriadenie a uloženie elektroenergetickej stavby a vstup, prechod a prejazd peši, motorovými a nemotorovými dopravnými prostriedkami, strojmi a mechanizmami za tým účelom oprávneným a ním poverenými osobami;
  - b) užívanie, prevádzkovanie, údržbu, opravy, úpravy, rekonštrukcie, modernizácie a akékoľvek iné stavebné úpravy elektroenergetickej stavby a jej odstránenie a vstup, prechod a prejazd peši, motorovými a nemotorovými dopravnými prostriedkami, strojmi a mechanizmami za tým účelom oprávneným a ním poverenými osobami;
- (ďalej len „**vecné bremená**“), za podmienok ďalej dohodnutých v tejto zmluve.
- 4.2 Vecné bremeno spočívajúce v povinnosti povinného strpieť zriadenie, uloženie užívanie, prevádzkovanie, údržbu, opravy, úpravy, rekonštrukcie, modernizácie a akékoľvek iné stavebné úpravy elektroenergetickej stavby sa vzťahuje na časť zaťaženej nehnuteľnosti v rozsahu vyznačenom v geometrickom pláne.
- 4.3 Vecné bremeno spočívajúce v povinnosti povinného strpieť vstup, prechod a prejazd peši, motorovými a nemotorovými dopravnými prostriedkami, strojmi a mechanizmami oprávneným a ním povereným osobám, sa vzťahuje na celú zaťaženu nehnuteľnosť.
- 4.4 Oprávnený vecné bremená prijíma.

### **5. ODPLATA A SPÔSOB JEJ ÚHRADY**

- 5.1. Zmluvné strany sa dohodli, že povinný zriaďuje vecné bremená podľa tejto zmluvy **bezodplatne**.
- 5.2. Zmluvné strany sa dohodli, že uzatvorením tejto zmluvy budú vysporiadané všetky nároky povinného ako vlastníka zaťaženej nehnuteľnosti vyplývajúce zo zriadenia vecných bremien podľa tejto zmluvy, vrátane nárokov povinného ako vlastníka zaťaženej nehnuteľnosti na jednorazovú náhradu za zriadenie zákonných vecných bremien, nútené obmedzenie užívania zaťaženej nehnuteľnosti a nútené obmedzenie užívania zaťaženej nehnuteľnosti povinným ako vlastníkom zaťaženej nehnuteľnosti v ochrannom pásme elektroenergetickej stavby podľa § 11 zákona č. 251/2012 Z. z. o energetike a o zmene niektorých zákonov, a že si povinný ako vlastník zaťaženej nehnuteľnosti nebude z tohto titulu uplatňovať žiadne ďalšie nároky voči oprávnenému. Týmto nie je dotknutý nárok povinného ako vlastníka zaťaženej nehnuteľnosti na náhradu škody, ak mu vznikne po podpise tejto zmluvy porušením povinností oprávneného pri výkone práv vyplývajúcich z vecných bremien.

### **6. OSOBITNÉ VYHLÁSENIA ZMLUVNÝCH STRÁN**

- 6.1 Povinný vyhlasuje, že:
- a) je oprávnený samostatne nakladať so zaťaženou nehnuteľnosťou v celom rozsahu potrebnom pre platné uzavretie tejto zmluvy,
  - b) výpis z listu vlastníctva ktorý tvorí prílohu tejto zmluvy, úplne odráža aktuálny platný stav právnych pomerov k zaťaženej nehnuteľnosti, od jeho vyhotovenia nedošlo k žiadnym zmenám vlastníckych vzťahov k zaťaženej nehnuteľnosti, nie sú podané žiadne návrhy na

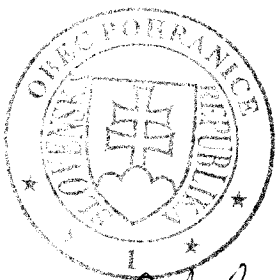
## 9. ZÁVEREČNÉ USTANOVENIA

- 9.1 Zmluva nadobúda platnosť dňom jej podpisu všetkými zmluvnými stranami a účinnosť dňom nasledujúcim po dni jej zverejnenia povinným na [www.pohranice.sk](http://www.pohranice.sk). Povinný sa zaväzuje písomne oznámiť oprávnenému zverejnenie tejto zmluvy do 10 kalendárnych dní odo dňa jej zverejnenia.
- 9.2 Neoddeliteľnou súčasťou tejto zmluvy sú:  
Príloha č. 1 – Kópia listu vlastníctva č. 1643  
Príloha č. 2 – Kópia listu vlastníctva č. 2825  
Príloha č. 3: Kópia výpisu z uznesenia Obecného zastupiteľstva číslo 1/2013  
Príloha č. 4 – Kópia časti geometrického plánu č. 5/2013  
Príloha č. 5 – Kópia časti geometrického plánu č. 449/2012
- 9.3 Vzťahy zmluvných strán založené touto zmluvou, ktoré zmluva výslovne neupravuje, sa riadia príslušnými ustanoveniami Občianskeho zákonníka a ostatných platných právnych predpisov Slovenskej republiky.
- 9.4 V prípade, že ktorékoľvek ustanovenie tejto zmluvy bude súdom alebo príslušným štátnym orgánom z akéhokoľvek dôvodu prehlásené za neplatné, nedostatočne určité alebo nevykonateľné, zmluvné strany sa zaväzujú odstrániť dodatkom tejto zmluvy takúto neplatnosť, nedostatočnú určitosť alebo nevykonateľnosť takým spôsobom, aby bol zmysel tejto zmluvy naplnený.
- 9.5 Akékoľvek zmeny tejto zmluvy je možné vykonať výlučne na základe písomnej dohody zmluvných strán formou písomných dodatkov podpísaných oboma zmluvnými stranami.
- 9.6 Zmluva je vyhotovená v 4 (slovom: štyroch) rovnopisoch, pričom každá zo zmluvných strán obdrží po podpise zmluvy oboma zmluvnými stranami po 1 (slovom: jednom) rovnopise, a na príslušnú správu katastra nehnuteľností budú spolu s návrhmi na vklad do katastra nehnuteľností doručené 2 (slovom: dva) rovnopisy zmluvy.
- 9.7 Zmluvné strany vyhlasujú, že ich zmluvná vôľnosť nie je obmedzená, zmluvu uzatvorili na základe ich slobodnej vôle, zmluva nebola uzatvorená v tiesni a za nápadne nevhodných podmienok, zmluvu si prečítali, jej obsahu rozumejú a na znak súhlasu ju podpisujú.

V Pohraniciach dňa 15. 03. 2013

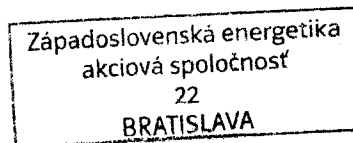
V Bratislave dňa 12. 04. 2013

Obec Pohranice



podpis : Hajdu  
meno : Bc. Ladislav Hajdu  
funkcia : starosta

Západoslovenská distribučná, a.s. v.z.  
Západoslovenská energetika a.s.  
na základe plnomocenstva



podpis : [Signature]  
meno : Ing. Miloš Karas  
funkcia : vedúci projektového inžinieringu

podpis : [Signature]  
meno : Jaroslav Klimaj  
funkcia : špecialista projektového inžinieringu

- vklad akýchkoľvek práv k zaťaženej nehnuteľnosti do katastra nehnuteľností a neexistujú žiadne faktické alebo právne prekážky, ktoré by bránili uzavrieť túto zmluvu a vykonávať práva zodpovedajúce vecným bremenám oprávneným,
- c) zaťaženú nehnuteľnosť nadobudol v súlade s platnými právnymi predpismi Slovenskej republiky a žiadna tretia osoba si neuplatňuje a ani nemôže uplatňovať akékoľvek nároky k zaťaženej nehnuteľnosti,
  - d) povinný ako výlučný vlastník zaťaženej nehnuteľnosti nie je účastníkom žiadneho súdneho alebo iného sporu týkajúceho sa resp. súvisiaceho so zaťaženou nehnuteľnosťou
  - e) zaťažená nehnuteľnosť, ani žiadna jej časť, nie je zaťažená žiadnymi právami tretích osôb, najmä záložným právom alebo inými zabezpečovacími záväzkami alebo vecnými bremenami, reštitučnými nárokmi,
  - f) súhlasí s obmedzením užívania zaťaženej nehnuteľnosti spôsobom uvedeným v tejto zmluve v celom rozsahu.
- 6.2 Zriadenie vecných bremien v prospech oprávneného bolo schválené Obecným zastupiteľstvom na zasadnutí dňa 11.2.2013. Kópia výpisu z uznesenia Obecného zastupiteľstva číslo 1/2013 tvorí prílohu tejto zmluvy a je neoddeliteľnou súčasťou tejto zmluvy.
- 6.3 Povinný berie na vedomie, že zriadením a uložením elektroenergetickej stavby vzniká podľa § 43 zákona č. 251/2012 Z. z. o energetike a o zmene niektorých zákonov ochranné pásmo elektroenergetickej stavby.

## **7. VZNIK VECNÝCH BREMIEN A DOBA ICH TRVANIA**

- 7.1 Vecné bremená podľa tejto zmluvy sa zriaďujú **na dobu neurčitú**. Oprávnený nadobudne práva zodpovedajúce vecným bremenám podľa tejto zmluvy povolením vkladu vecných bremien v prospech oprávneného do príslušného katastra nehnuteľností.
- 7.2 Zmluvné strany sa dohodli, že návrh na vklad vecných bremien podľa tejto zmluvy (spolu s dokumentáciou a všetkými prílohami, ktoré vyžadujú príslušné právne predpisy) podá na príslušnú Správu katastra oprávnený, pričom povinný týmto výslovne splnomocňuje oprávneného na podanie takéhoto návrhu na vklad, ako aj na prípadné dopĺňanie návrhu na vklad, **nahliadanie** do spisu, podávanie informácií a nových príslušnou Správou katastra požadovaných **podkladov**.
- 7.3 Všetky náklady spojené s konaním na príslušnej Správe katastra vo veci vkladu vecných bremien podľa zmluvy, vrátane správneho poplatku za konanie na príslušnej Správe katastra, **znáša** po dohode zmluvných strán v plnej výške oprávnený.
- 7.4 Zmluvné strany berú na vedomie, že podpísaním zmluvy sú svojimi zmluvnými prejavmi viazaní. Zmluvné strany sa dohodli, že v prípade, ak príslušná Správa katastra právoplatne rozhodne o zamietnutí návrhu na vklad podľa tejto zmluvy:
- a) oprávnený môže odstúpiť od tejto zmluvy, pričom odstúpenie od zmluvy nadobudne účinnosť dňom doručenia písomného oznámenia oprávneného o odstúpení povinnému, a
  - b) do doby pokiaľ nedôjde k odstúpeniu od zmluvy oprávneným podľa písm. a) sú zmluvné strany povinné poskytnúť si vzájomnú súčinnosť potrebnú na to, aby došlo k odstráneniu nedostatku zmluvy za účelom jej vkladu do katastra nehnuteľností, vrátane uzavretia prípadného dodatku zmluvy.

## **8. PREVOD A PRECHOD PRÁV A POVINNOSTÍ**

- 8.1 Vecné bremená zriadené touto zmluvou sú spojené so zaťaženou nehnuteľnosťou a prechádzajú s vlastníctvom zaťaženej nehnuteľnosti na každého jej nadobúdateľa. Na vylúčenie pochybností, ak dôjde k rozdeleniu zaťaženej nehnuteľnosti, bude vecné bremeno viazané na novovzniknutých parcelách v rovnakom rozsahu, ako to vyplýva z tejto zmluvy vo vzťahu k zaťaženej nehnuteľnosti.
- 8.2 Práva zodpovedajúce vecnému bremenu patria oprávnenému, ktorý je ku dňu uzavretia tejto zmluvy držiteľom povolenia. Zmluvné strany sa dohodli, že v prípade ak dôjde k prevodu alebo prechodu činnosti prevádzkovania distribučnej sústavy z oprávneného na inú osobu, ktorá sa stane držiteľom povolenia na prevádzkovanie distribučnej sústavy na vymedzenom území a bude prevádzkovať elektroenergetické stavby a zariadenia zriadené oprávneným na zaťaženej nehnuteľnosti (ďalej len „**nový držiteľ povolenia**“), môže oprávnený vykonať všetky úkony potrebné na prevod alebo prechod práv a povinností vyplývajúcich z tejto zmluvy na nového držiteľa povolenia, na čo povinný dáva týmto vopred svoj súhlas. V takom prípade je nový držiteľ povolenia oprávnený podať na príslušnú Správu katastra návrh na zmenu zápisu vecných bremien alebo návrh na vklad vecných bremien na základe tejto zmluvy v prospech nového držiteľa povolenia spolu s príslušnými dokladmi preukazujúcimi prevod alebo prechod práv z tejto zmluvy, na čo ho povinný týmto vopred splnomocňuje.

GKÚ Bratislava

## VÝPIS Z KATASTRA NEHNUTEĽNOSTÍ

Vytvorené cez katastrálny portál

Okres: Nitra

Obec: POHRANICE

Katastrálne územie: Pohranice

Dátum vyhotovenia 13.03.2013

Čas vyhotovenia: 12 08:39

## VÝPIS Z LISTU VLASTNÍCTVA č. 1643

ČASŤ A: MAJETKOVÁ PODSTATÁ

## PARCELY registra "C" evidované na katastrálnej mape

Parcelné číslo	Výmera v m2	Druh pozemku	Spôsob využ. p.	Umiest. pozemku	Právny vzťah	Druh ch.n.
175/ 2	40	Zastavané plochy a nádvorá	17	1		
175/ 4	184	Zastavané plochy a nádvorá	16	1	4	
175/ 9	76	Zastavané plochy a nádvorá	18	1		
176	309	Zastavané plochy a nádvorá	15	1		
177	680	Zastavané plochy a nádvorá	18	1		
178/ 1	438	Zastavané plochy a nádvorá	18	1		
178/ 2	128	Zastavané plochy a nádvorá	18	1		
178/ 3	177	Zastavané plochy a nádvorá	16	1		
178/ 4	101	Zastavané plochy a nádvorá	17	1		
178/ 5	603	Zastavané plochy a nádvorá	22	1		
179/ 1	2437	Zastavané plochy a nádvorá	18	1		
179/ 2	799	Zastavané plochy a nádvorá	16	1		
180	859	Zastavané plochy a nádvorá	16	1		
208/ 4	5	Zastavané plochy a nádvorá	15	1		
231/ 1	668	Zastavané plochy a nádvorá	18	1		
231/ 2	1913	Zastavané plochy a nádvorá	18	1		
231/ 3	351	Zastavané plochy a nádvorá	16	1		
231/ 6	113	Zastavané plochy a nádvorá	16	1		
232/ 1	399	Zastavané plochy a nádvorá	16	1		
232/ 2	798	Zastavané plochy a nádvorá	18	1		
232/ 3	11	Zastavané plochy a nádvorá	18	1		
234/ 2	130	Zastavané plochy a nádvorá	16	1		
234/ 3	88	Zastavané plochy a nádvorá	22	1		
368/ 2	727	Trvalé trávne porasty	7	1		
PLOMBA VYZNAČENÁ NA ZÁKLADE Z - 1240/2013						
466/ 1	200	Zastavané plochy a nádvorá	18	1		
466/ 2	420	Trvalé trávne porasty	7	1		
466/ 3	68	Zastavané plochy a nádvorá	16	1		

PARCELY registra "C" evidované na katastrálnej mape

Parcelné číslo	Výmera v m2	Druh pozemku	Spôsob využ. p.	Umiest. pozemku	Právny vzťah	Druh ch.n.
466/ 4	336	Zastavané plochy a nádvoria	16		1	
466/ 5	74	Zastavané plochy a nádvoria	18		1	
467	227	Zastavané plochy a nádvoria	18		1	
468	101	Zastavané plochy a nádvoria	18		1	
469/ 1	40	Zastavané plochy a nádvoria	15		1	
469/ 2	39	Zastavané plochy a nádvoria	15		1	
470	331	Zastavané plochy a nádvoria	18		1	
495/ 6	429	Zastavané plochy a nádvoria	18		1	
495/ 7	57	Zastavané plochy a nádvoria	16		1	
495/ 8	33	Zastavané plochy a nádvoria	17		1	
495/ 9	11	Zastavané plochy a nádvoria	17		1	
495/ 10	114	Zastavané plochy a nádvoria	16		1	
495/ 11	586	Zastavané plochy a nádvoria	16		1	
495/ 24	1097	Zastavané plochy a nádvoria	22		1	
495/ 26	775	Zastavané plochy a nádvoria	22		1	
<b>PLOMBA VYZNAČENÁ NA ZÁKLADE Z - 8920/2012</b>						
495/ 27	511	Zastavané plochy a nádvoria	22		1	
495/ 28	1207	Zastavané plochy a nádvoria	22		1	
495/ 29	688	Zastavané plochy a nádvoria	22		1	
495/ 30	690	Zastavané plochy a nádvoria	22		1	
495/ 32	192	Zastavané plochy a nádvoria	22		1	
495/ 33	118	Zastavané plochy a nádvoria	22		1	
495/ 34	969	Ostatné plochy	29		1	
495/ 35	476	Ostatné plochy	29		1	
495/ 37	90	Zastavané plochy a nádvoria	22		1	
495/ 38	322	Ostatné plochy	29		1	
495/ 40	1646	Zastavané plochy a nádvoria	22		1	
495/ 41	392	Ostatné plochy	29		1	
495/ 42	220	Zastavané plochy a nádvoria	22		1	
495/ 43	517	Zastavané plochy a nádvoria	22		1	
495/ 44	867	Zastavané plochy a nádvoria	22		1	
495/ 45	115	Zastavané plochy a nádvoria	22		1	
495/ 47	162	Zastavané plochy a nádvoria	22		1	
496/ 8	571	Zastavané plochy a nádvoria	22		1	
<b>PLOMBA VYZNAČENÁ NA ZÁKLADE Z - 8920/2012</b>						
496/ 12	278	Zastavané plochy a nádvoria	22		1	
496/ 14	198	Zastavané plochy a nádvoria	22		1	
496/ 16	4450	Zastavané plochy a nádvoria	22		1	

PARCELY registra "C" evidované na katastrálnej mape

Parcelné číslo	Výmera v m2	Druh pozemku	Spôsob využ. p.	Umiest. pozemku	Právny vzťah	Druh ch.n.
<b>PLOMBA VYZNAČENÁ NA ZÁKLADE Z - 8920/2012</b>						
496/ 17	60	Zastavané plochy a nádvoria	18			1
496/ 18	97	Zastavané plochy a nádvoria	18			1
<b>PLOMBA VYZNAČENÁ NA ZÁKLADE Z - 8920/2012</b>						
497/ 2	757	Vodné plochy	12			1
599/ 15	2286	Zastavané plochy a nádvoria	22			1
599/ 16	783	Ostatné plochy	29			1
613/ 14	568	Zastavané plochy a nádvoria	22			1
613/ 15	1555	Ostatné plochy	29			1
1124/ 2	2	Zastavané plochy a nádvoria	17			2
1124/ 3	16	Zastavané plochy a nádvoria	22			2
1124/ 4	1	Zastavané plochy a nádvoria	17			2
1126/ 1	48	Trvalé trávne porasty	7			2
1126/ 2	8	Zastavané plochy a nádvoria	22			2
1126/ 3	5	Zastavané plochy a nádvoria	17			2
1127	90	Záhrady	4			2
1130	36	Záhrady	4			2
1134	72	Záhrady	4			2
1136	90	Trvalé trávne porasty	7			2
1138	32	Záhrady	4			2
1600/ 12	495	Zastavané plochy a nádvoria	22			1
1724/ 21	166	Zastavané plochy a nádvoria	22			1
1724/ 22	250	Zastavané plochy a nádvoria	22			1
1724/ 23	262	Zastavané plochy a nádvoria	22			1
1724/ 24	400	Zastavané plochy a nádvoria	22			2
1726/ 2	340	Vodné plochy	11			1
1727/ 1	6043	Zastavané plochy a nádvoria	18			2
<b>PLOMBA VYZNAČENÁ NA ZÁKLADE Z - 8907/2012</b>						
1727/ 8	163	Zastavané plochy a nádvoria	22			2
1727/ 13	98	Trvalé trávne porasty	7			1
1727/ 14	322	Zastavané plochy a nádvoria	22			1
1727/ 15	204	Zastavané plochy a nádvoria	22			1
1727/ 16	240	Trvalé trávne porasty	7			1
1727/ 18	658	Zastavané plochy a nádvoria	18			1
<b>PLOMBA VYZNAČENÁ NA ZÁKLADE Z - 8907/2012</b>						
1727/ 20	793	Trvalé trávne porasty	7			1
1727/ 21	369	Trvalé trávne porasty	7			2
1727/ 30	196	Zastavané plochy a nádvoria	15			2
1727/ 31	196	Zastavané plochy a nádvoria	15			2
1727/ 32	196	Zastavané plochy a nádvoria	15			2
1727/ 33	196	Zastavané plochy a nádvoria	15			2
1727/ 34	253	Zastavané plochy a nádvoria	22			2
1729/ 1	92	Ostatné plochy	37			1

**PARCELY registra "C" evidované na katastrálnej mape**

<i>Parcelné číslo</i>	<i>Výmera v m2</i>	<i>Druh pozemku</i>	<i>Spôsob využ. p.</i>	<i>Umiest. pozemku</i>	<i>Právny vzťah Druh ch.n.</i>
1805/ 3	1106	Zastavané plochy a nádvoria	22	1	
1805/ 10	288	Zastavané plochy a nádvoria	22	1	
1805/ 11	147	Zastavané plochy a nádvoria	22	2	
2362/ 8	423	Zastavané plochy a nádvoria	22	1	
2362/ 12	893	Zastavané plochy a nádvoria	22	1	
2375/ 1	3018	Ostatné plochy	30	1	
2375/ 3	2538	Ostatné plochy	30	1	
2426/ 6	311	Ostatné plochy	34	2	
2426/ 22	98	Ostatné plochy	30	2	
2623/ 2	1749	Zastavané plochy a nádvoria	22	1	
3113/ 14	1102	Orná pôda	1	1	
3113/ 15	2270	Zastavané plochy a nádvoria	22	1	
3114/ 1	197	Zastavané plochy a nádvoria	25	1	
3114/ 23	106	Zastavané plochy a nádvoria	18	1	
3114/ 25	171	Zastavané plochy a nádvoria	18	1	
3114/ 26	1317	Zastavané plochy a nádvoria	22	1	
3114/ 27	3132	Zastavané plochy a nádvoria	22	1	
3114/ 43	308	Zastavané plochy a nádvoria	25	1	
3114/ 44	115	Zastavané plochy a nádvoria	25	1	

**Legenda:**

**Spôsob využívania pozemku:**

- 15 - Pozemok, na ktorom je postavená bytová budova označená súpisným číslom
- 1 - Pozemok využívaný pre rastlinnú výrobu, na ktorom sa pestujú obilniny, okopaniny, krmoviny, technické plodiny, zelenina a iné poľnohospodárske plodiny alebo pozemok dočasne nevyužívaný pre rastlinnú výrobu
- 30 - Pozemok, na ktorom je ihrisko, štadión, kúpalisko, športová dráha, autokemp, táborisko a iné
- 29 - Pozemok, na ktorom je okrasná záhrada, uličná a sídlisková zeleň, park a iná funkčná zeleň a lesný pozemok na rekreačné a poľovnícke využitie
- 34 - Pozemok, na ktorom je manipulačná a skladová plocha, objekt a stavba slúžiaca lesnému hospodárstvu
- 22 - Pozemok, na ktorom je postavená inžinierska stavba - cestná, miestna a účelová komunikácia, lesná cesta, poľná cesta, chodník, nekryté parkovisko a ich súčasti
- 7 - Pozemok lúky a pasienku trvalo porastený trávami alebo pozemok dočasne nevyužívaný pre trvalý trávny porast
- 4 - Pozemok prevažne v zastavanom území obce alebo v záhradkárskej osade, na ktorom sa pestuje zelenina, ovocie-okrasná nízka a vysoká zeleň a iné poľnohospodárske plodiny
- 25 - Pozemok, na ktorom je postavená ostatná inžinierska stavba a jej súčasti
- 18 - Pozemok, na ktorom je dvor
- 37 - Pozemok, na ktorom sú skaly, svahy, rokliny, výmole, vysoké medze s krovím alebo kamením a iné plochy, ktoré neposkytujú trvalý úžitok
- 16 - Pozemok, na ktorom je postavená nebytová budova označená súpisným číslom
- 17 - Pozemok, na ktorom je postavená budova bez označenia súpisným číslom
- 11 - Vodný tok (prírodný - rieka, potok; umelý - kanál, náhon a iné)
- 12 - Vodná plocha (jazero, umelá vodná nádrž, odkryté podzemné vody - štrkovisko, bagrovisko a iné)

**Umiestnenie pozemku:**

- 1 - Pozemok je umiestnený v zastavanom území obce
- 2 - Pozemok je umiestnený mimo zastavaného územia obce

**Právny vzťah:**

- 4 - Vlastník pozemku je vlastníkom stavby postavenej na tomto pozemku

**Stavby**

<i>Súpisné číslo</i>	<i>na parcele číslo</i>	<i>Druh stavby - Popis stavby</i>	<i>Druh ch.n.</i>	<i>Umiest. stavby</i>
178	495/ 7	15 PRED.POTR.A PRIEM.		1
179	495/ 11	11 kultúrny dom s prístavbou		1
180	466/ 4	12 ZDRAV.STRED.		1
185	175/ 4	15 budova Obec.úradu		1



Súpisné číslo	na parcele číslo	Druh stavby	Popis stavby	Druh ch.n.	Umiest. stavby
214	178/ 3	15	ADMINISTR.BUDOVA		
215	176	10	DOM		1
216	180	11	DOM		1
244	231/ 6	20	učiteľský byt		1
245	232/ 1	11	ZŠ MAĎARSKÁ		1
251	234/ 2	17	dom smútku s prístavbou		1
444	179/ 2	11	ZŠ		1
453	2362/ 7	15	SOCIÁLNOPREV.BUD.		1
Právny vzťah k parcele na ktorej leží stavba 453 nie je evidovaný na liste vlastníctva.					
455	466/ 3	7	GARAZ		1
461	178/ 4	15	SKLAD		1
469	231/ 3	11	ZŠ MAĎARSKÁ		1
493	1727/ 30	9	nájomný bytový dom		1
494	1727/ 31	9	nájomný bytový dom		1
495	1727/ 32	9	nájomný bytový dom		1
496	1727/ 33	9	nájomný bytový dom		1
	1124/ 2	17	dom smútku s prístavbou		1
	1124/ 4	17	dom smútku s prístavbou		1
	1126/ 3	17	dom smútku s prístavbou		1

Legenda:

Druh stavby:

- 11 - Budova pre školstvo, na vzdelávanie a výskum
- 12 - Budova zdravotníckeho a sociálneho zariadenia
- 9 - Bytový dom
- 15 - Administratívna budova
- 10 - Rodinný dom
- 7 - Samostatne stojaca garáž
- 17 - Budova na vykonávanie náboženských aktivít, krematóriá a domy smútku
- 20 - Iná budova

Kód umiestnenia stavby:

- 1 - Stavba postavaná na zemskom povrchu

## ČASŤ B: VLASTNÍCI A INÉ OPRÁVNENÉ OSOBY

Por. číslo Príezvisko, meno (názov), rodné priezvisko, dátum narodenia, rodné číslo (IČO) a Spoluvlastnícky podiel miesto trvalého pobytu (sídlo) vlastníka

Účastník právneho vzťahu:

Vlastník

1 Obec Pohranice, . 185, Pohranice, PSČ 951 02, SR

IČO :

1 / 1

Titul nadobudnutia	ZIADOST,DEL.PROT.-Z 898/95-32/95,
Titul nadobudnutia	KUPNA ZMLUVA V 3376/96-19/97
Titul nadobudnutia	KUPNA ZMLUVA V 3377/96-20/97
Titul nadobudnutia	Kúpna zml. V 1447/97-73/97
Titul nadobudnutia	Del. protokol, Z 5142/97-9/98
Titul nadobudnutia	Osv. N 39/98, NZ 38/98, Z 918/98-49/98
Titul nadobudnutia	Žiadosť Z 1961/02 - 58/02
Titul nadobudnutia	DEL.PROT.Z 24.2.97, DOHODA - Z 1309/97-125/97,
Titul nadobudnutia	Žiadosť Z 1748/96-41/98,
Titul nadobudnutia	Osv.N 113/98, NZ 113/98-Z 2204/98,
Titul nadobudnutia	Kúpna zmluva V 1282/98-72/98
Titul nadobudnutia	Osvedčenie o vyspor.ded.podielov NZ 181/92, N 207/92, Z 6000/03 - 83/2004
Titul nadobudnutia	Del.protokol Z 313/04-23/04
Titul nadobudnutia	Del.protokol Z 314/04-24/04
Titul nadobudnutia	Žiadosť Z 2333/99 -89/99
Titul nadobudnutia	Žiadosť, Del.protokol -Z 2707/04-9/05
Titul nadobudnutia	Osv.N 24/05, Nz 4175/05, NCRIs 4131/05-Z 720/05-15/05
Titul nadobudnutia	Osv.N 23/05, Nz 3554/05, NCRIs 3500/05-Z 721/05-16/05
Titul nadobudnutia	V 1227/05-47/05
Titul nadobudnutia	Osvedčenie N 387/05, Nz 48724/05, NCRIs 48102/05, Z 6645/05 - 7/06, Z 894/06-54/06
Titul nadobudnutia	Kúpna zmluva V 8532/05 - 46/2006
Titul nadobudnutia	Osv.N 386/05, Nz.48712/05, NCRIs 48088/05-Z 6646/05-52/06
Titul nadobudnutia	Kúpna zmluva, V 7430/07-1/08
Titul nadobudnutia	Kúpna zmluva V 9431/08-34/09

**Por. číslo** *Priezvisko, meno (názov), rodné priezvisko, dátum narodenia, rodné číslo (IČO) a Spoluvlastnícky podiel miesto trvalého pobytu (sídlo) vlastníka*

**IČO :**

Titul nadobudnutia	Potvrdenie o nekn.majetku ,Žiadosť Z 1257/09-155/09
Titul nadobudnutia	Osv.N 24/2009,NZ 7552/09,NCRI s 7601/09,Žiadosť Z 6114/09 -402/09
Titul nadobudnutia	Osv.N 8/2010,Nz 2236/10,NCRI s 2295/10-Z 516/10-121/10
Titul nadobudnutia	Žiadosť Z 3060/99-80/99
Titul nadobudnutia	Osv.N 220/11,Nz 43890/11,NCRI s 44963/11-Z 8693/11-2/12
Titul nadobudnutia	Zámenná zmluva V 7044/12-195/12
Titul nadobudnutia	Žiadosť Z 8813/12 - 224/12

### ČASŤ C: ĎARCHY

**Por.č.:**

- 1 Záložné právo v prospech Štátny fond rozvoja bývania Bratislava IČO 31 749 542 podľa V 6568/09 zo dňa 20.01.2010 na nehn.parc.č.1727/30 spolu s bytovým domom s.č.493,parc.č.1727/31spolu s bytovým domom s.č.494,parc.č.1727/32 spolu s bytovým domom s.č.495,parc.č. 1727/33 spolu s bytovým domom s.č.496-60/10
- 1 Záložné právo v prospech Ministerstvo výstavby a regionálneho rozvoja SR, Bratislava (IČO:31 751 067) podľa V 6852/09 zo dňa 11.03.2010 na nehnut. parc.č.1727/30 spolu s nájomným bytovým domom s.č.493, parc.č.1727/31 spolu s nájomným bytovým domom s.č.494, parc.č.1727/32 spolu s nájomným bytovým domom s.č.495 a parc.č.1727/33 spolu s nájomným bytovým domom s.č.496 - 111/10

**Iné údaje:**

Žiadosť o zápis geom.plánu č.9/2006, R 122/09 - 149/09  
Zápis geom. plánu č.374/2011, R 486/11 - 297/11

- 1 Z 1077/12-63/12

**Poznámka:**

Bez zápisu.

## VÝPIS Z KATASTRA NEHNUTEĽNOSTÍ

Okres: Nitra

Vytvorené cez katastrálny portál

Obec: POHRANICE

Dátum vyhotovenia 13.03.2013

Katastrálne územie: Pohranice

Čas vyhotovenia: 12:12:10

## VÝPIS Z LISTU VLASTNÍCTVA č. 2825

ČASŤ A: MAJETKOVÁ PODSTATA

## PARCELY registra "C" evidované na katastrálnej mape

Parcelné číslo	Výmera v m <sup>2</sup>	Druh pozemku	Spôsob využ. p.	Umiest. pozemku	Právny vzťah	Druh ch.n.
175/ 7	169	Zastavané plochy a nádvoria	18			1
175/ 10	7	Zastavané plochy a nádvoria	16			1
175/ 11	24	Zastavané plochy a nádvoria	18			1
376/ 1	566	Zastavané plochy a nádvoria	22			1
451/ 3	14	Záhrady	4			1
495/ 17	3114	Zastavané plochy a nádvoria	22			1
495/ 54	4514	Zastavané plochy a nádvoria	22			1
495/ 58	1530	Zastavané plochy a nádvoria	22			1
495/ 59	98	Zastavané plochy a nádvoria	18			1
495/ 60	825	Ostatné plochy	29			1
495/ 61	338	Ostatné plochy	29			1
495/ 62	361	Ostatné plochy	29			1
PLOMBA VYZNAČENÁ NA ZÁKLADE V - 373/2013						
495/ 66	2419	Zastavané plochy a nádvoria	22			1
495/ 76	332	Zastavané plochy a nádvoria	22			1
495/ 78	510	Zastavané plochy a nádvoria	18			1
666/ 1	299	Zastavané plochy a nádvoria	22			1
666/ 2	459	Zastavané plochy a nádvoria	22			2
2362/ 13	2158	Zastavané plochy a nádvoria	22			1
3114/ 22	711	Zastavané plochy a nádvoria	22			1
3114/ 35	53	Záhrady	4			1
3242/ 3	848	Zastavané plochy a nádvoria	22			2
3242/ 4	728	Zastavané plochy a nádvoria	22			2

## Legenda:

Spôsob využívania pozemku:

- 29 - Pozemok, na ktorom je okrasná záhrada, uličná a sldlisková zeleň, park a iná funkčná zeleň a lesný pozemok na rekreačné a poľovnícke využitie
- 22 - Pozemok, na ktorom je postavená inžinierska stavba - cestná, miestna a účelová komunikácia, lesná cesta, poľná cesta, chodník, nekryté parkovisko a ich súčasť
- 4 - Pozemok prevažne v zastavanom území obce alebo v záhradkárskej osade, na ktorom sa pestuje zelenina, ovocie, okrasná nízka a vysoká zeleň a iné poľnohospodárske plodiny
- 18 - Pozemok, na ktorom je dvor
- 16 - Pozemok, na ktorom je postavená nebytová budova označená súpisným číslom

Umiestnenie pozemku:

- 1 - Pozemok je umiestnený v zastavanom území obce

## PARCELY registra "C" evidované na katastrálnej mape

*Parcelné číslo    Výmera v m2    Druh pozemku    Spôsob využ. p.    Umiest. pozemku    Právny vzťah    Druh ch.n.*  
 2 - Pozemok je umiestnený mimo zastavaného územia obce

## PARCELY registra "E" evidované na mape určeného operátu

Parcelné číslo	Výmera v m2	Druh pozemku	Pôvodné k.ú.	Počet č. UO	Umiest pozemku
465	179	Zastavané plochy a nádvoria			
495/ 1	4496	Zastavané plochy a nádvoria	0		1
495/102	65	Zastavané plochy a nádvoria	0		1
495/103	152	Orná pôda	0		1
495/104	275	Orná pôda	0		1
495/105	1140	Zastavané plochy a nádvoria	0		1
495/106	1182	Zastavané plochy a nádvoria	0		1
495/107	72	Zastavané plochy a nádvoria	0		1
495/108	17	Zastavané plochy a nádvoria	0		1
495/109	437	Zastavané plochy a nádvoria	0		1
495/110	99	Zastavané plochy a nádvoria	0		1
495/111	236	Zastavané plochy a nádvoria	0		1
495/112	238	Zastavané plochy a nádvoria	0		1
495/113	35	Zastavané plochy a nádvoria	0		1
495/114	52	Zastavané plochy a nádvoria	0		1
495/115	99	Zastavané plochy a nádvoria	0		1
495/116	57	Zastavané plochy a nádvoria	0		1
495/117	107	Zastavané plochy a nádvoria	0		1
496/ 1	4495	Ostatné plochy	0		1
496/ 2	155	Ostatné plochy	0		1
496/101	24	Orná pôda	0		1
496/102	404	Ostatné plochy	0		1
PLOMBA VYZNAČENÁ NA ZÁKLADE Z - 8920/2012					
496/103	181	Ostatné plochy	0		1
496/201	52	Ostatné plochy	0		1
496/202	7	Ostatné plochy	0		2
497/ 4	1054	Vodné plochy	0		1
498/ 1	277	Vodné plochy	0		1
498/ 2	148	Vodné plochy	0		1
498/ 3	94	Vodné plochy	0		1
498/ 4	293	Vodné plochy	0		1
PLOMBA VYZNAČENÁ NA ZÁKLADE Z - 8920/2012					
498/ 5	746	Vodné plochy	0		1
498/ 6	32	Vodné plochy	0		1
600/ 1	476	Ostatné plochy	0		1
1033/ 1	405	Ostatné plochy	0		1
1062/ 1	222	Ostatné plochy	0		1
1062/ 3	184	Ostatné plochy	0		1
1164/ 1	234	Ostatné plochy	0		1
1479/ 1	4848	Orná pôda	0		1
1722/ 1	3387	Ostatné plochy	0		2
1723/ 1	2595	Ostatné plochy	0		1
2964	76	Trvalé trávne porasty	0		1
3115	6251	Ostatné plochy	0		1
3116/ 1	487	Ostatné plochy	0		1
3117/ 1	1022	Ostatné plochy	0		1
3118/ 1	3380	Ostatné plochy	0		1
3121/ 1	245	Ostatné plochy	0		1
3262/ 1	503	Ostatné plochy	0		1
4158	516	Zastavané plochy a nádvoria	0		1
4159/ 1	2412	Zastavané plochy a nádvoria	0		2
4159/ 2	1742	Zastavané plochy a nádvoria	0		2

Legenda:

Umiestnenie pozemku:

1 - Pozemok je umiestnený v zastavanom území obce

2 - Pozemok je umiestnený mimo zastavaného územia obce

**ČASŤ B: VLASTNÍCI A INÉ OPRÁVNENÉ OSOBY**

**Por. číslo Príezvlisko, meno (názov), rodné príezvlisko, dátum narodenia, rodné číslo (IČO) a Spoluvlastnícky podiel miesto trvalého pobytu (sídlo) vlastníka**

Účastník právneho vzťahu: **Vlastník**  
**1 OBEC POHRANICE, č.185, 95102 Pohranice**

1 / 1

Titul nadobudnutia	Rozhodnutie SK C 160/2009-18
Titul nadobudnutia	ROEP - Pohranice Z 7829/2009
Titul nadobudnutia	pod B9 čd.1828/1960 PKV 419
Titul nadobudnutia	§ 14 zákona NR SR č.180/1995 Z.z.ods.2
Titul nadobudnutia	pod B1 čd.8918/1902 PKV 420
Titul nadobudnutia	pod B1 čd.2790/1935 PKV 1542
Titul nadobudnutia	Rozhodnutie SK C 78/2009-24
Titul nadobudnutia	Rozhodnutie SK C 80/2009-13
Titul nadobudnutia	Rozhodnutie SK C 79/2009-10
Titul nadobudnutia	Rozhodnutie SK C 63/2009-17
Titul nadobudnutia	Rozhodnutie SK C 168/2009-24
Titul nadobudnutia	Kúpna zmluva V 7425/10 - 376/10

**ČASŤ C: ŤARCHY**

Bez zápisu.

**Iné údaje:**

X 390/10-295/10  
Žiadosť o zápis geom.plánu č.223-009/2010, R 445/10 - 367/10  
X 623/10-16/11  
Zápis geom. plánu č.374/2011, R 486/11 - 297/11  
Zápis geom.plánu č.109/2012, R 512/12 - 207/12

**Poznámka:**

Bez zápisu.

## O b e c n ý ú r a d, 951 02 Pohranice

---

### V ý p i s

#### **z Uznesenia č.1/2013, bod č.3, písm.C z 1-ho riadneho zasadnutia obecného zastupiteľstva konaného dňa 11.2.2013**

---

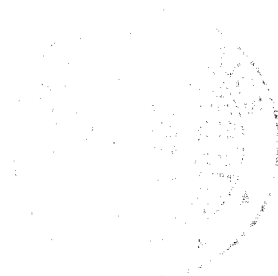
Obecné zastupiteľstvo v Pohraniciach **schvaľuje** zriadenie vecného bremena bezodplatne v prospech spoločnosti Západoslovenská distribučná, a.s. Čulenova 6, Bratislava nasledovné nehnuteľnosti:

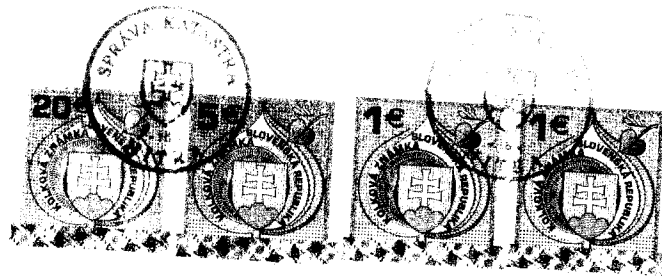
Parcelné číslo	Register KN	LV č.	Výmera v m <sup>2</sup>	Druh pozemku	Katastrálne územie	Obec	Okres
496/8	C	1643	571	Zastavané plochy a nádvoría	Pohranice	Pohranice	Nitra
495/26	C	1643	775	Zastavané plochy a nádvoría	Pohranice	Pohranice	Nitra
3113/15	C	1643	2 270	Zastavané plochy a nádvoría	Pohranice	Pohranice	Nitra
3118/1	E	2825	3 380	Ostatné plochy	Pohranice	Pohranice	Nitra

V Pohraniciach,  
Dňa: 5.3.2013



**Bc. Ladislav Hajdu**  
starosta obce





Geometrický plán je podkladom na právne úkony, keď údaje doterajšieho stavu výkazu výmer sú zhodné s údajmi platných výpisov z katastra nehnuteľnosti.

Vyhoviteľ <b>G E A s.r.o.</b> <b>Geodetická kancelária</b> Janka Kráľa 33, 949 01 Nitra IČO: 47 029 102, DIČ: 2023701548 mobil: 0905 642 385 Toki@email.cz, www.geanitra.sk	Kraj <b>Nitriansky</b>	Okres <b>Nitra</b>	Obec <b>Pohranice</b>
	Kat. územie <b>Pohranice</b>	Číslo plánu <b>5/2013</b>	Mapový list č. <b>ZS IX-20-14</b>
<b>GEOMETRICKÝ PLÁN</b>		na vyznačenie vecného bremena na priznanie uloženia inž.sietí na pozemok registra C p.č.: 3113/15 a na pozemok registra E p.č.: 3118/1	
Vyhotožil		Autorizačne overil	
Dňa: <b>12.3.2013</b>	Meno: <b>Tomáš Kišš</b>	Dňa: <b>12.3.2013</b>	Meno: <b>Ing. Ľubomír Šagát</b>
Nové hranice boli v prírode označené <b>neboli označené</b>		Náležitostami a presnosťou zodpovedá predpisom	
Záznam podrobného merania (meračský náčrt) č. <b>478</b>		Úradne overené podľa §9 zákona NR SR č.215/1995 Z.z. o geodézii a kartografii	
Súradnice bodov označených číslami a ostatné meračské údaje sú uložené vo všeobecnej dokumentácii		Úradne overil Meno: <b>Ing. Rudolf Szombath</b> Dňa: <b>12.3.2013</b> Číslo: <b>504/2013</b>	
		Pečiatka a podpis	
		Pečiatka a podpis	

## Výkaz výmer

Doterajší stav				Zmeny				Nový stav					
Pkn. vložky vlastn.	Číslo			Druh pozemku	D i e i	k parcele číslo	m2	od parcely číslo	m2	Číslo parcely	Výmera ha m2	Druh pozemku	Vlastník ( iná opráv. osoba ) adresa, ( sídlo)
	PK	KN - E	KN - C										
<b>Stav právny</b>													
1643	3118/1	3113/15		2270 zastav. plocha									doterajší
2825				3380 ostatná plocha									doterajší
<b>Stav podľa registra C KN</b>													
1643		3113/15		2270 zastav. plocha						3113/15	2270	zastav. plocha 22	doterajší
		3118/2		3566 zastav. plocha						3118/2	3566	zastav. plocha 22	detto

Poznámka:

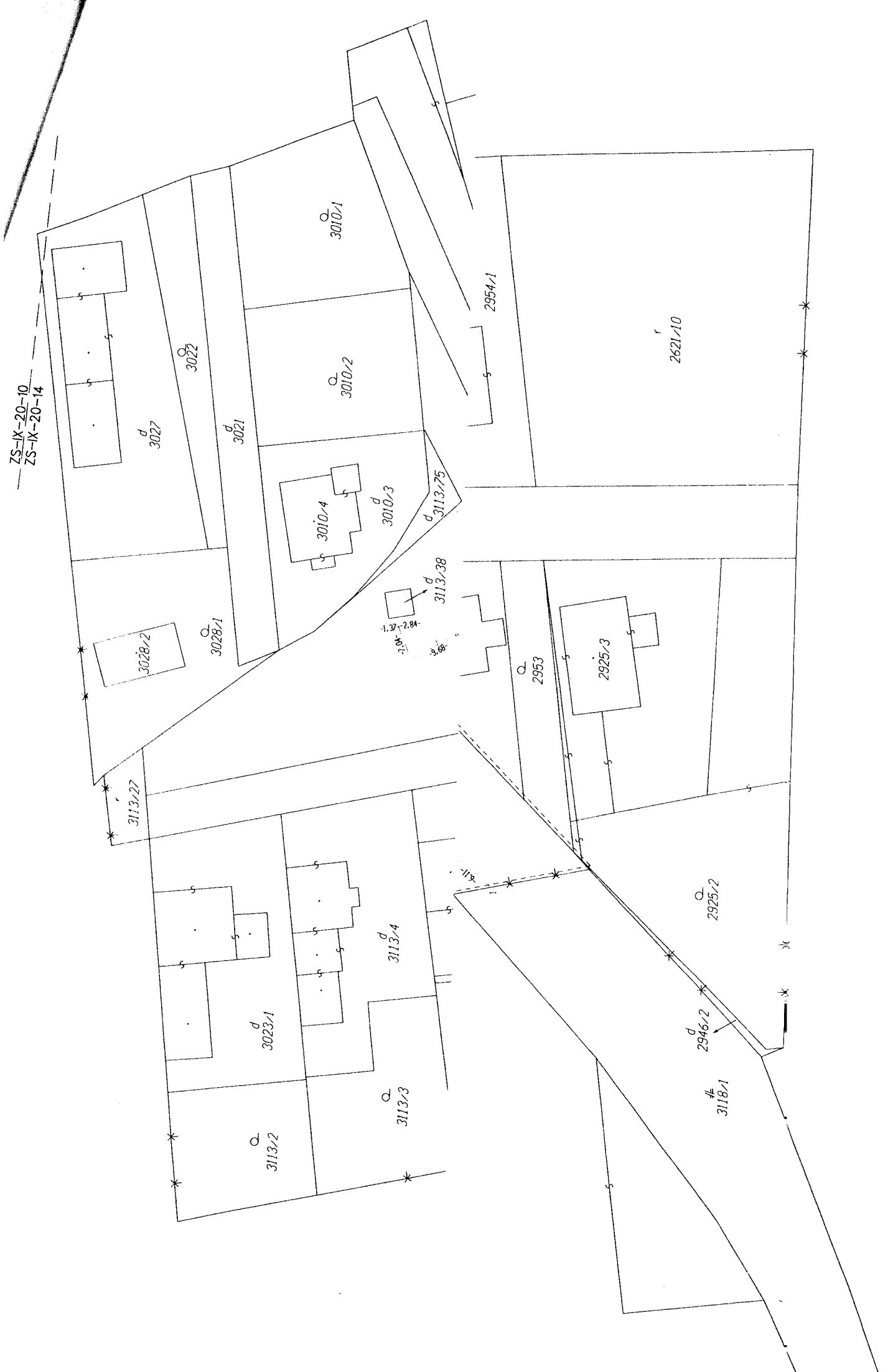
Zriaďuje sa vecné bremeno na priznanie práva uloženia inžinierskych sietí (ele.kábel) na pozemok registra C p.č.:3113/15 a na pozemok registra E p.č.: 3118/1 v prospech Západošľovenská distribučná, a.s., Čulenova 6, Bratislava.

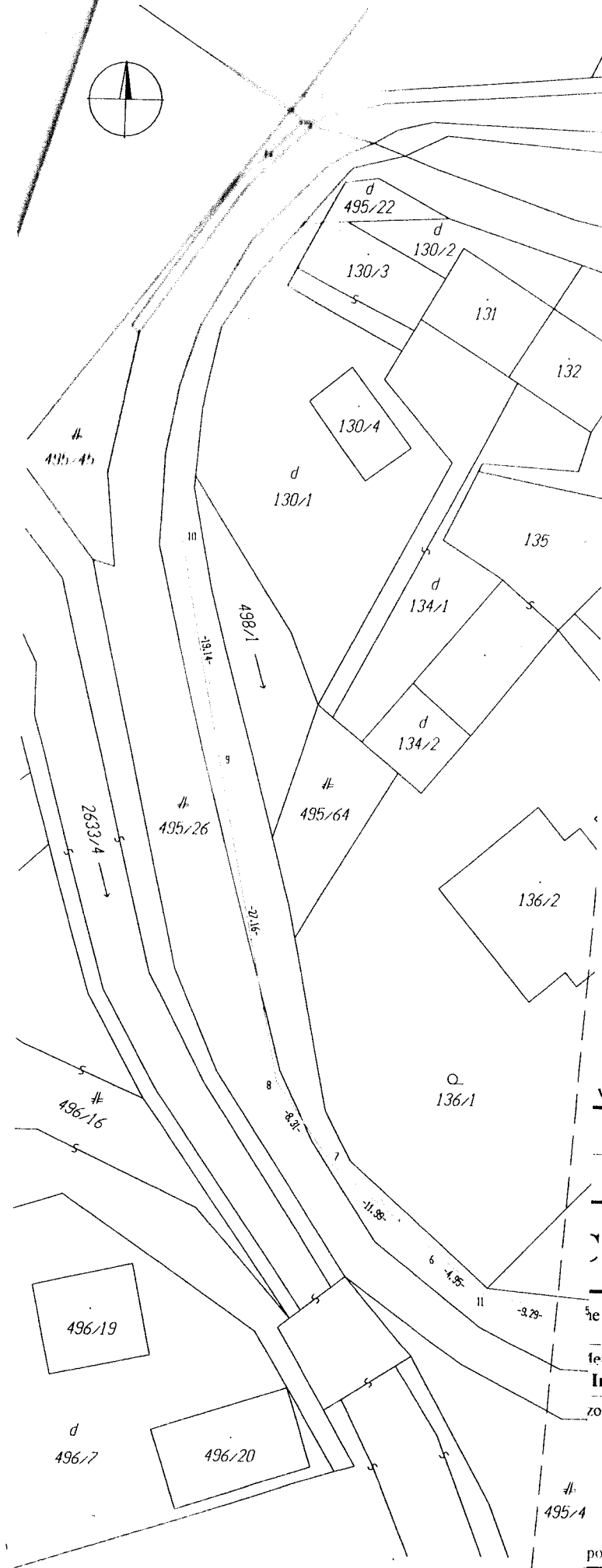
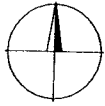
Legenda:

Kód spôsobu využívania 22 - Pozemok na ktorom je postavená inžinierska stavba - cestná, miestna a účelová komunikácia, lesná cesta, poľná cesta, chodník, nekryté parkovisko a ich súčasťi



ZS-IX-20-10  
ZS-IX-20-14





výmer		Nový stav				
Parcela	m2	Číslo parcely	Výmera		Druh pozemku Kód	Vlastník (iná opráv.osoba) adresa, ( sídlo )
			ha	m2		
		496/8		571	zastav. plocha 22	doterajší
		495/26		775	zastav. plocha 22	detto

1) na p.č.496/8,495/26 v prospech ZSE-Distribúcia a.s.,ČuLenova

- cestná, miestna a účelová komunikácia, lesná cesta, poľá

výkazu výmer sú zhodné s údajmi platných výpisov z katastra nehnuteľností.

Okres	Nitra	Obec	Pohranice
Číslo plánu	449/2012	Mapový list č.	ZS IX-20-10 ZS IX-20-11

### SKÝ PLÁN

na vyznačenie vecné io bremena na priznanie práva uloženia inžinierskych sietí na p.č.496/8, 495/26

Overil	Úradne overil
Meno:	Meno:
Dňa:	Dňa:
Číslo:	Číslo:
zodpovedá predpisom	Úradne overené podľa §9 zákona NR SR č.215/1995 Z.z. o geodézii a kartografii
podpis	Pečiatka a podpis

# 495/4